

PIECE NUMERO 4

ACCES DE SECOURS ET ISOLEMENT AUX TIERS

Aménagement intérieur du bâtiment Rhône



Bâtiment concerné :

Bâtiment Rhône

Maître d'ouvrage :

CNSMDL

MOA délégué :

COMUE Université
de Lyon



EVOLUTION DU DOCUMENT

Indice	Date	Rédacteur	Action
A	18/10/2024	Blandine RIGAUX	Première version de notice, à consolider en phase suivante notamment en vue de l'établissement du dossier ERP.
B	11/12/2024	Blandine RIGAUX	Version consolidée pour relecture de la MOA avant dépôt du dossier d'autorisation
C	08/01/2025	Blandine RIGAUX	Modification des fonds de plans architecturaux
D	23/01/2025	Blandine RIGAUX	Ajout de plan de situation. Modification d'une coquille dans la numérotation des accès des véhicules de secours
E	07/02/2025	Blandine RIGAUX	Constitution d'un document regroupant les plans et les explications

CONTACTS

Prénom NOM	Fonction	Structure	Contact Tel/Mail
Dirpa Rym HAMZA	Responsable du Service Patrimoine	CNSMD	rym.hamza@cnsmd-lyon.fr 06 72 91 52 10
Ahmed LAKHDARI	Responsable d'opération Immobilière	CNSMD	ahmed.lakhdari@cnsmd-lyon.fr 07 68 10 87 82
Grégoire PIQUEE	Chef de projet Immobilier	Université de Lyon	gregoire.piquee@universite-lyon.fr 06 42 86 70 64
Matthieu GRAND	Architecte	ARO Architecture	mgrand@aro-architecture.fr 06 52 55 19 35
Bastien THIVENT	Ingénieur Structure	EQUATIONS	bastien.thivent@equations.eu 06 33 68 54 22
Blandine RIGAUX	Ingénieure Lots techniques Economie TCE	CIMES Ingénierie	brigaux@cimes-ingenierie.fr 07 66 77 72 30
Mariline AUSSENAC	Chargée d'affaires CTC / Evaluatrice Cerqual	ALPES CONTROLES	maussenac@alpes-controles.fr 06 71 17 83 84



PIECE N°4 : ACCES DE SECOURS ET ISOLEMENT AUX TIERS

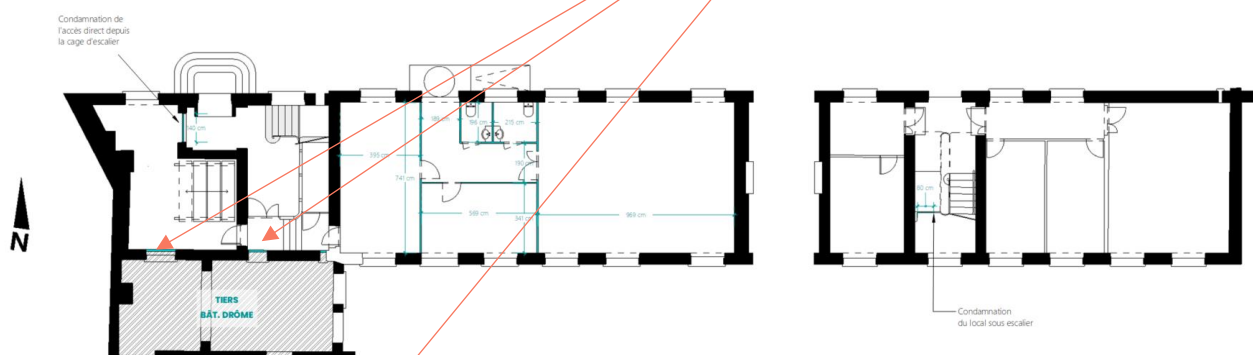
PE 6 = Isolement d'un bâtiment tiers

Les établissements doivent être isolés de tous bâtiments ou locaux occupés par des tiers par des murs et des planchers coupe-feu de degré 1 heure. Une porte d'intercommunication peut être aménagée sous réserve d'être coupe-feu de degré 1/2 heure et munie d'un ferme-porte.

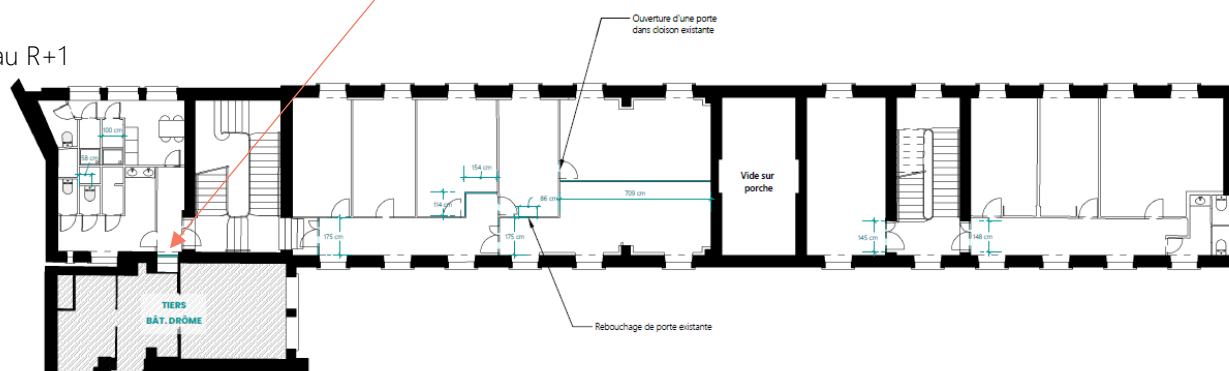
- Aucune porte d'intercommunication ne sera présente entre l'ERP accueilli dans le bâtiment Rhône et le bâtiment Drôme attenant. Un isolement latéral de degré CF 1 heure est prévu au projet.

Condamnation des intercommunications entre les bâtiments Rhône et Drôme par des parois de degré CF 1 heure

Niveau RDC



Niveau R+1



Il n'y a pas d'interconnexion existante au niveau R+2, car le bâtiment Drôme se développe sur deux niveaux : RDC et R+1.



PE 7 = Accès de secours :

Le bâtiment concerné par les travaux est situé au 3bis quai Chauveau à Lyon 9^e arrondissement :

ADRESSE DU PROJET
3bis Quai Chauveau, 69009 LYON

REFERENCE CADASTRALE
SECTION CE, PARCELLE N°074

SUPERFICIE DU TERRAIN
4 695 m²



Le plancher bas du dernier niveau accessible est à plus de 8m au-dessus du sol, par conséquent, le bâtiment doit être desservi par des voies échelles.



La voie d'accès pompiers est matérialisée sur le plan de masse ci-dessous par une bande rouge :



Le bâtiment Rhône est accessible par trois accès depuis la voie publique :

Accès A : Soit depuis le 3bis quai Chauveau, qui permet d'accéder de façon directe à la façade Nord du bâtiment Rhône :





Accès B : Soit depuis le 4 Montée de l'Observance, qui permet d'accéder à la façade Sud du bâtiment Rhône en contournant le bâtiment Ardèche :



Accès C : Soit depuis le 3 quai Chauveau via le porche principal du site du CNSMD (porche n°1 sur le plan ci-dessus) (largeur 3,3m) :



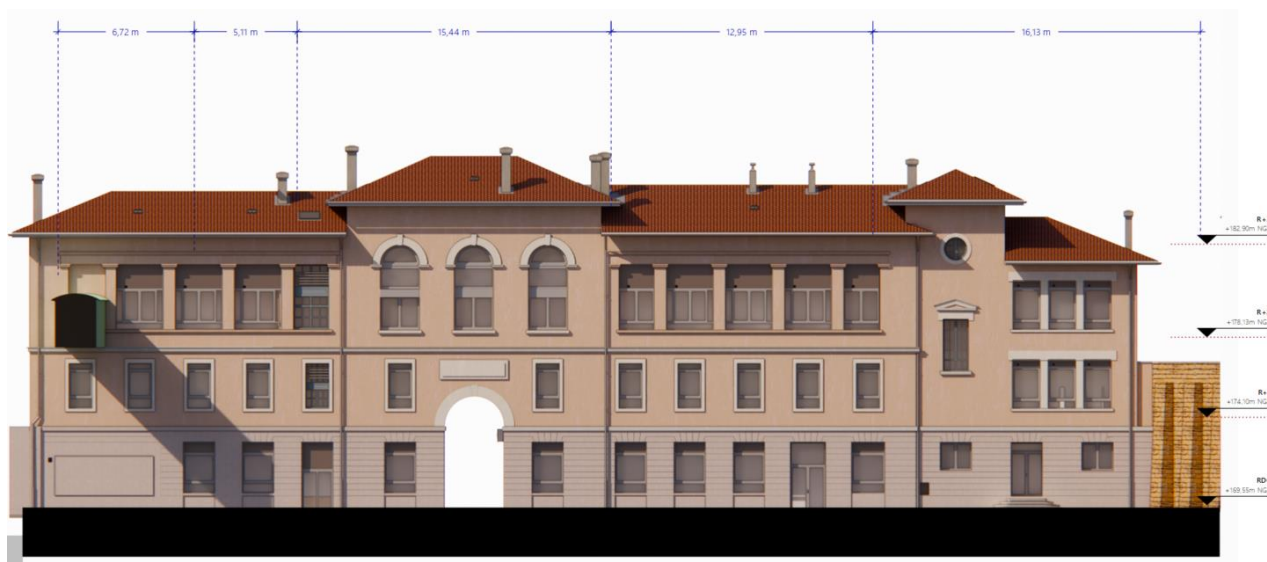
Puis via le porche n°2 depuis la cour des platanes (largeur 3m x hauteur 5m) :





Les deux façades du bâtiment Rhône comportent une sortie normale au niveau d'accès du bâtiment et des baies accessibles à chaque niveau, de dimensions minimales suivantes : hauteur 1,30 mètre, largeur 0,90 mètre.

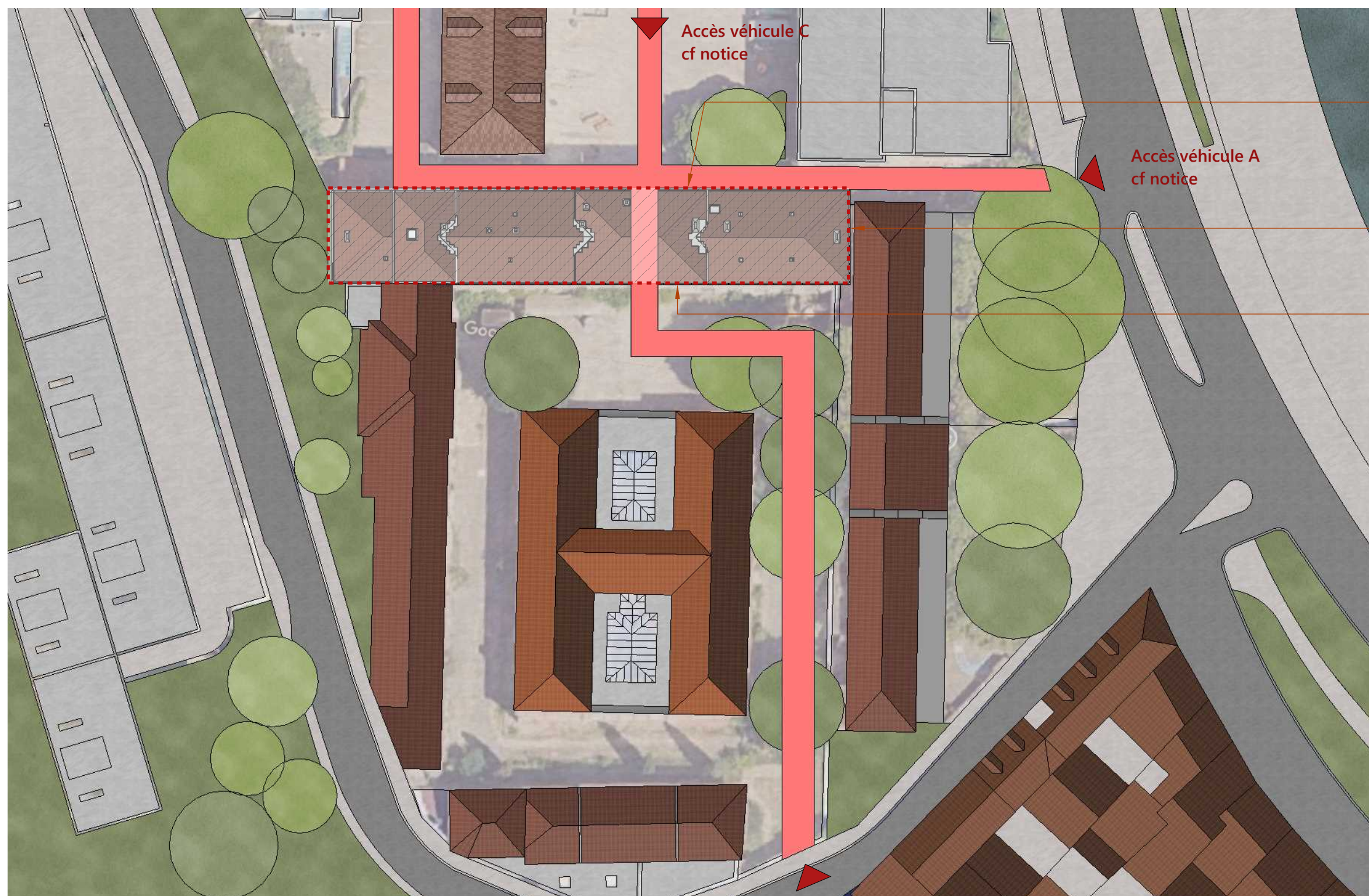
Façade Nord :





Façade Sud :

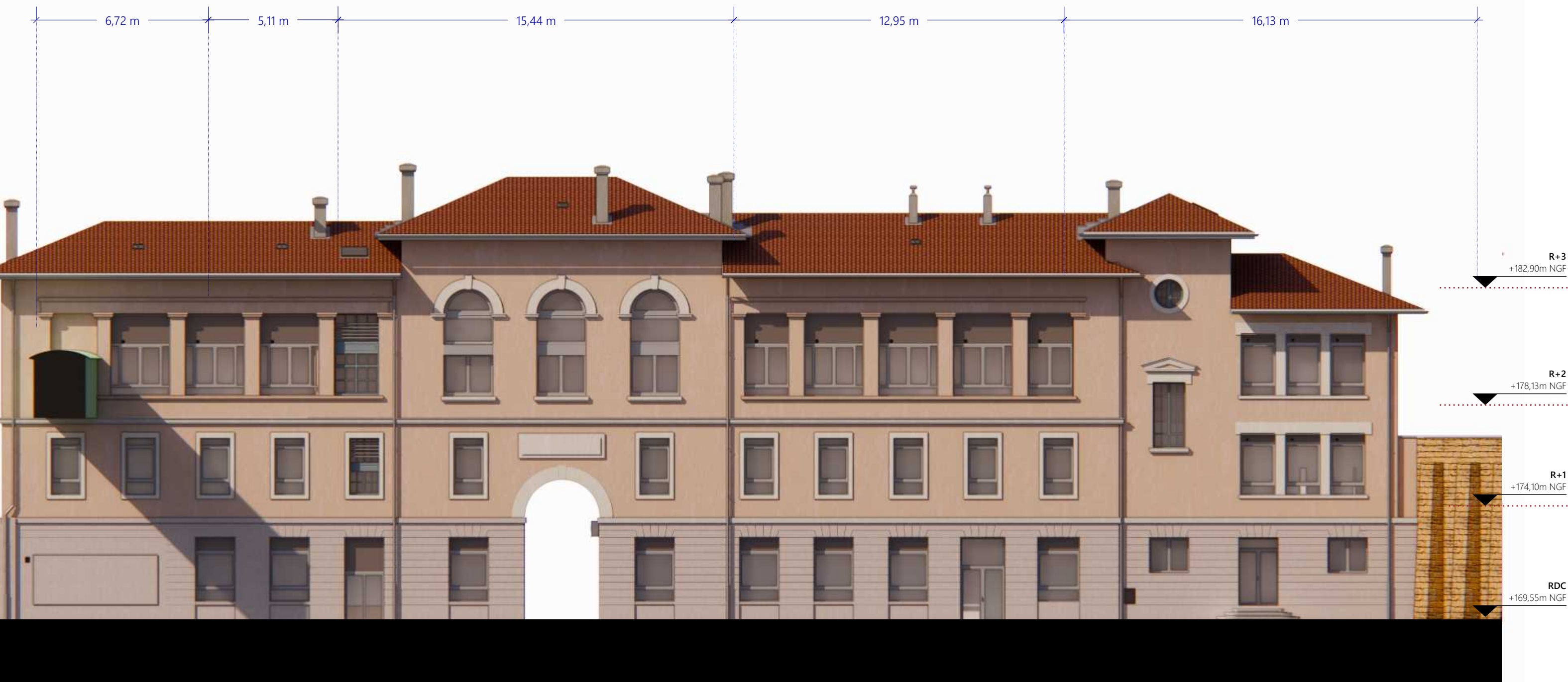




- Façade accessible Nord
- Batiment concerné par le présent dossier
- Façade accessible Sud

Accès véhicule B
cf notice

NB: L'enveloppe du bâtiment est inchangée. Seul l'intérieur est concerné.



NB: L'enveloppe du bâtiment est inchangée. Seul l'intérieur est concerné.

